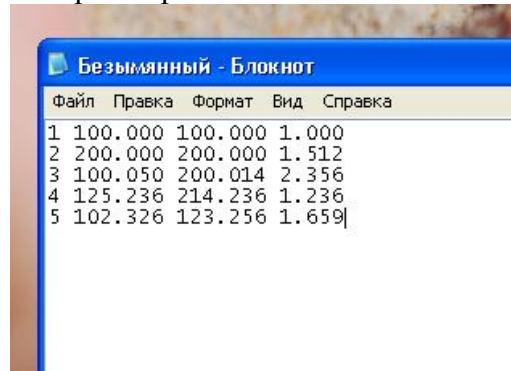
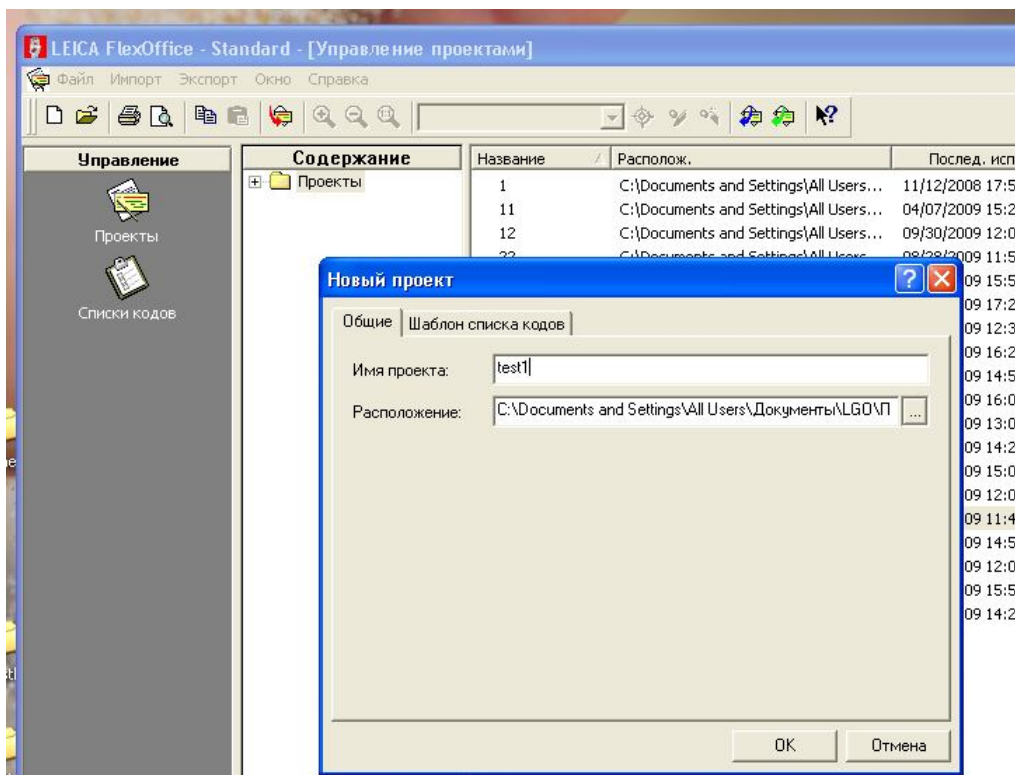
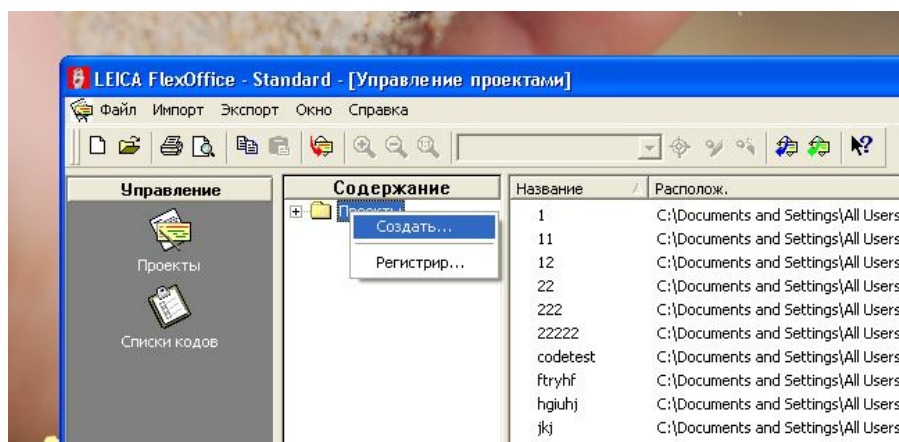


Создание и передача списка координат в приборы серии FlexLine

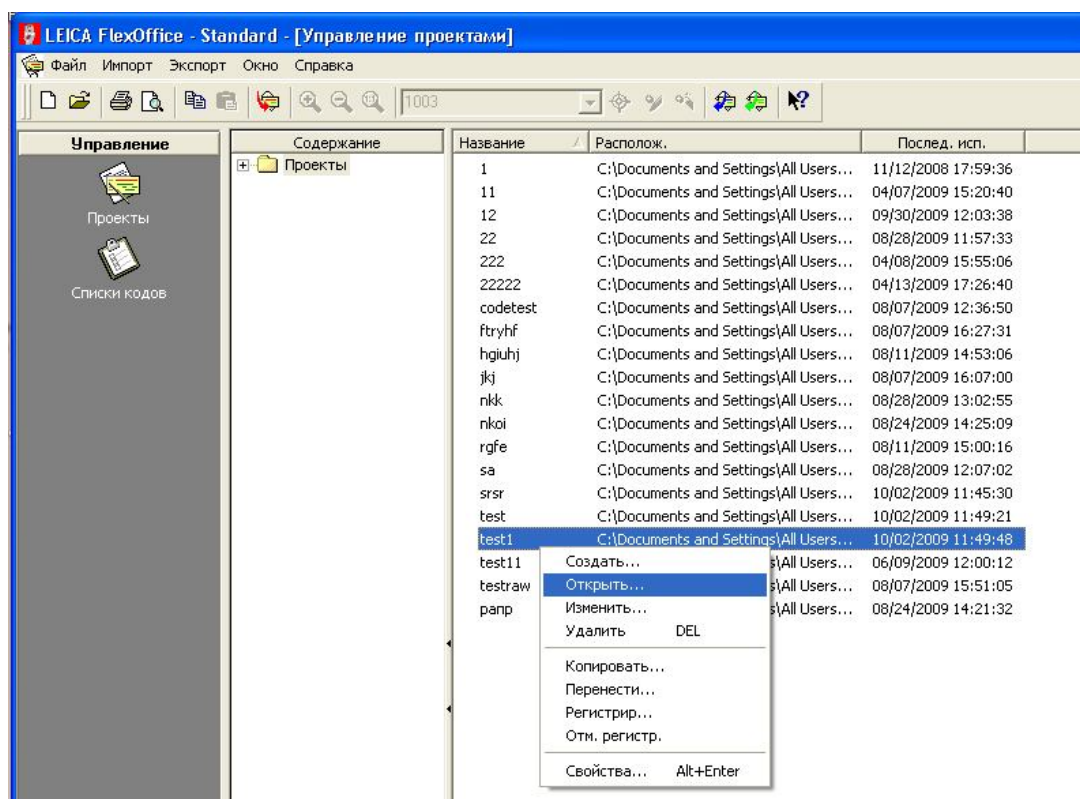
1. Создаём список известных координат в любом текстовом редакторе и сохраняем файл с расширением *.txt или *.csv



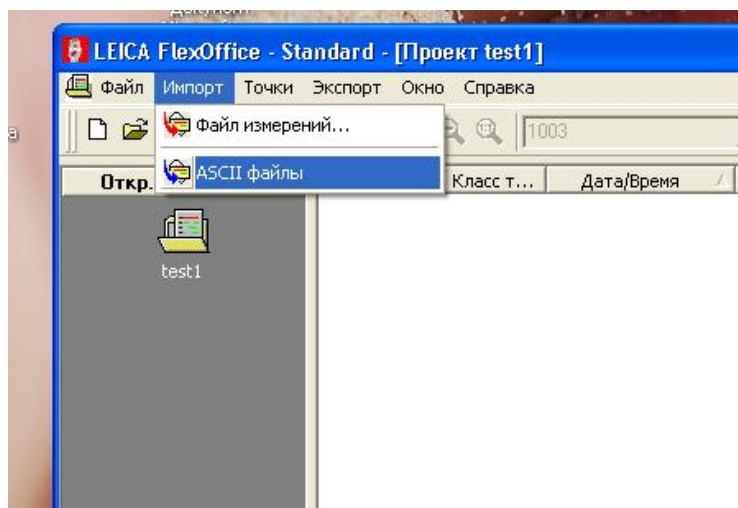
2. В ПО FlexOffice во вкладке Управление открываем Проекты и создаём новый проект.



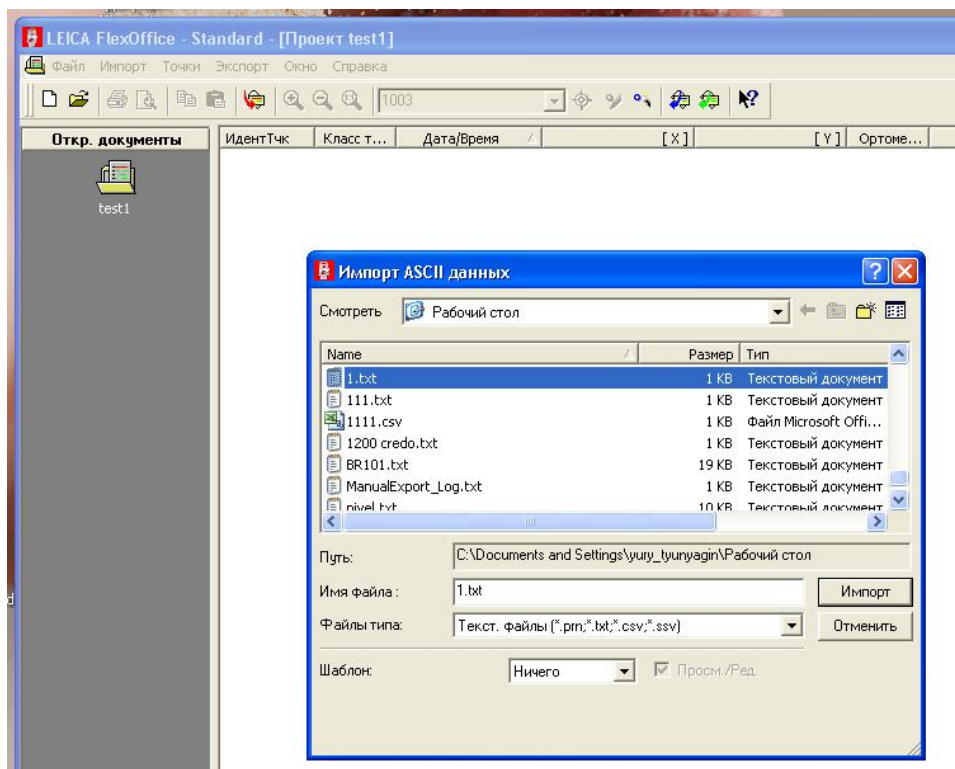
И затем открываем созданный ранее проект.



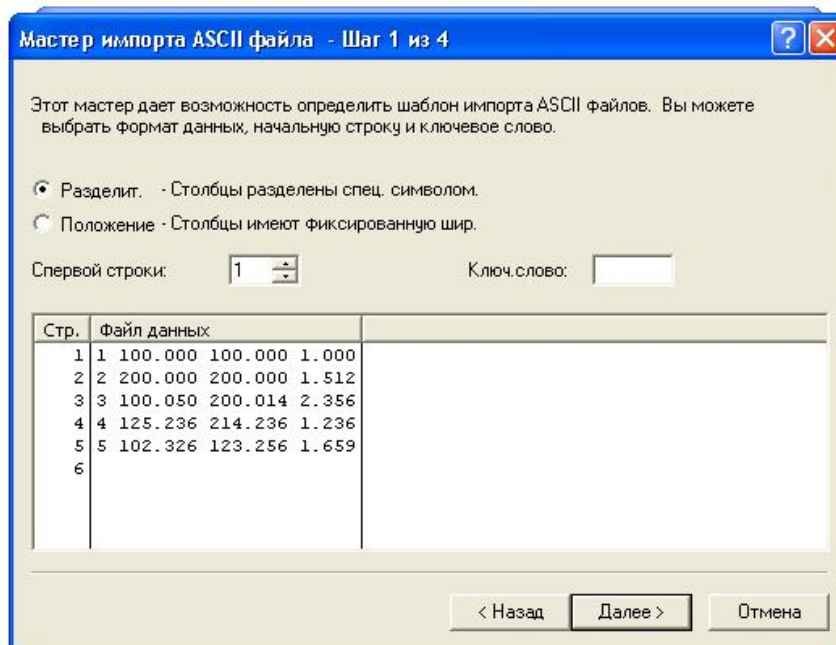
3. Производим импорт созданного текстового файла через команду Импорт – ASCII файлы.

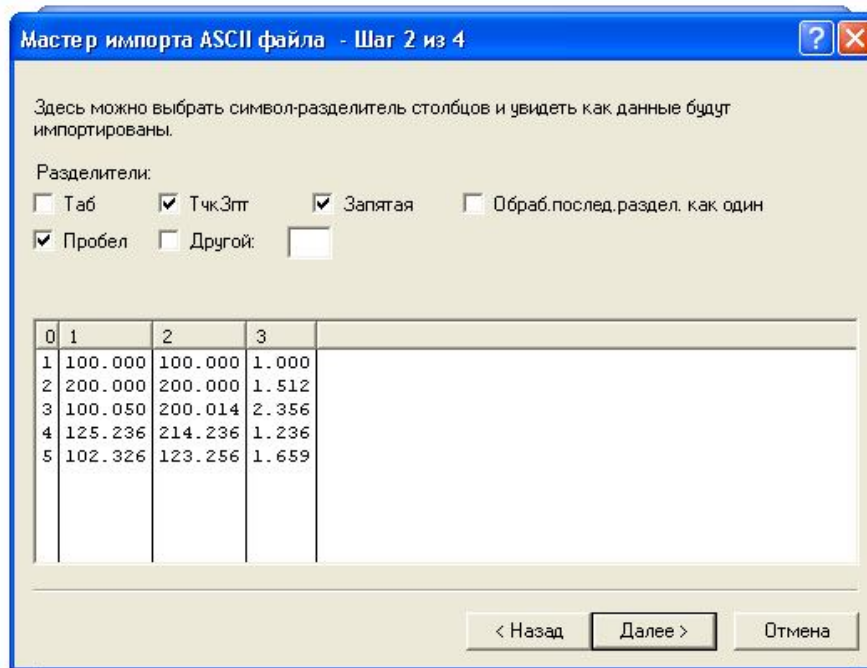


Указываем файл и нажимаем клавишу Импорт.

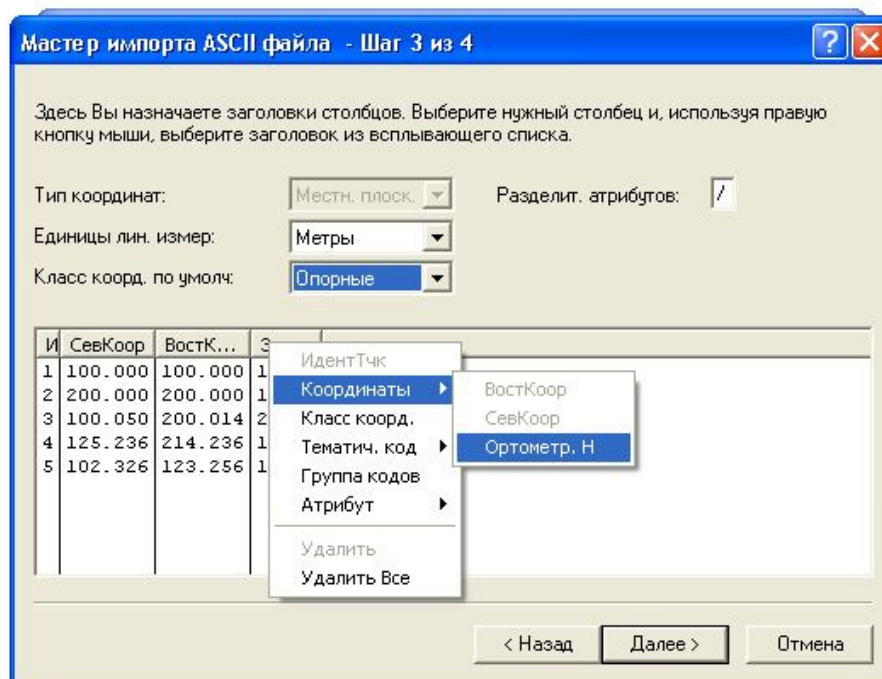


В мастере импорта выполняем соответствующие настройки.

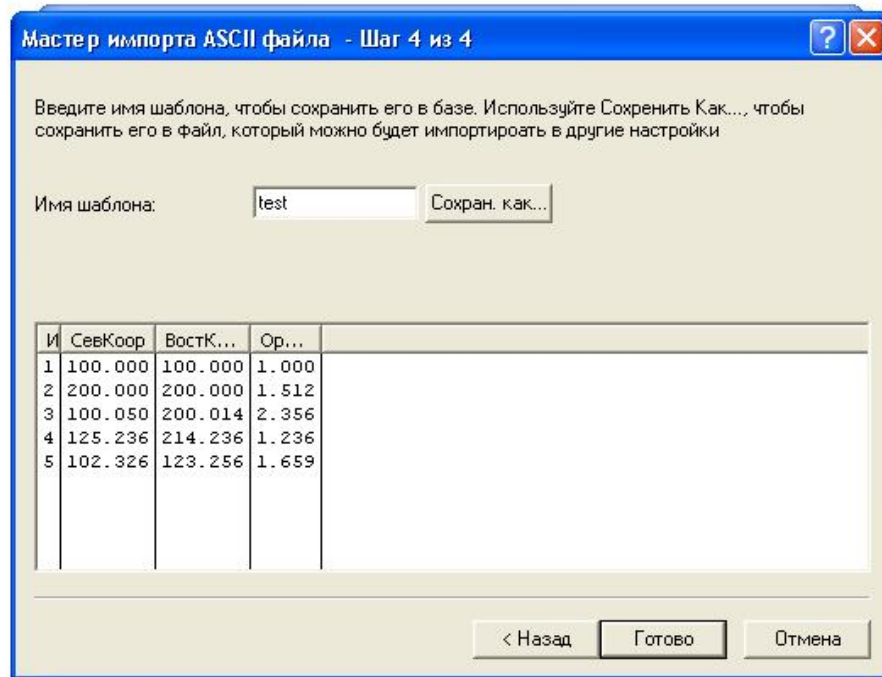




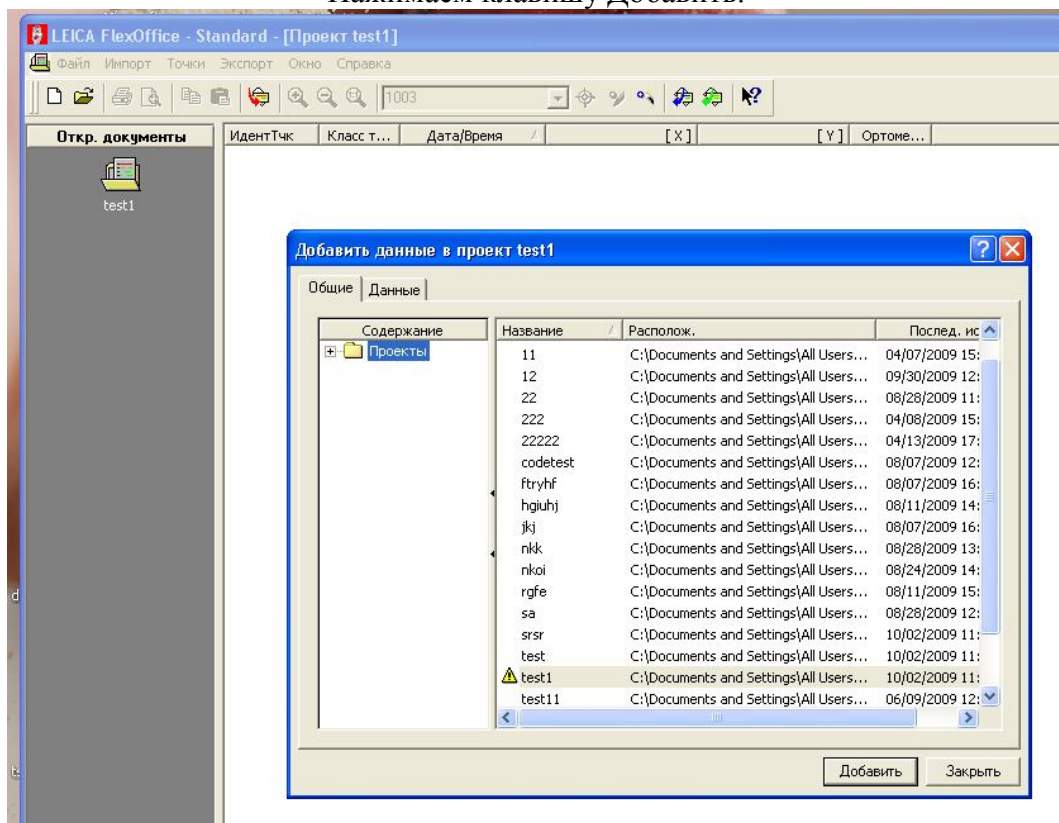
Назначаем имена столбцам, щелкнув по заголовку столбца правой кнопкой мыши.



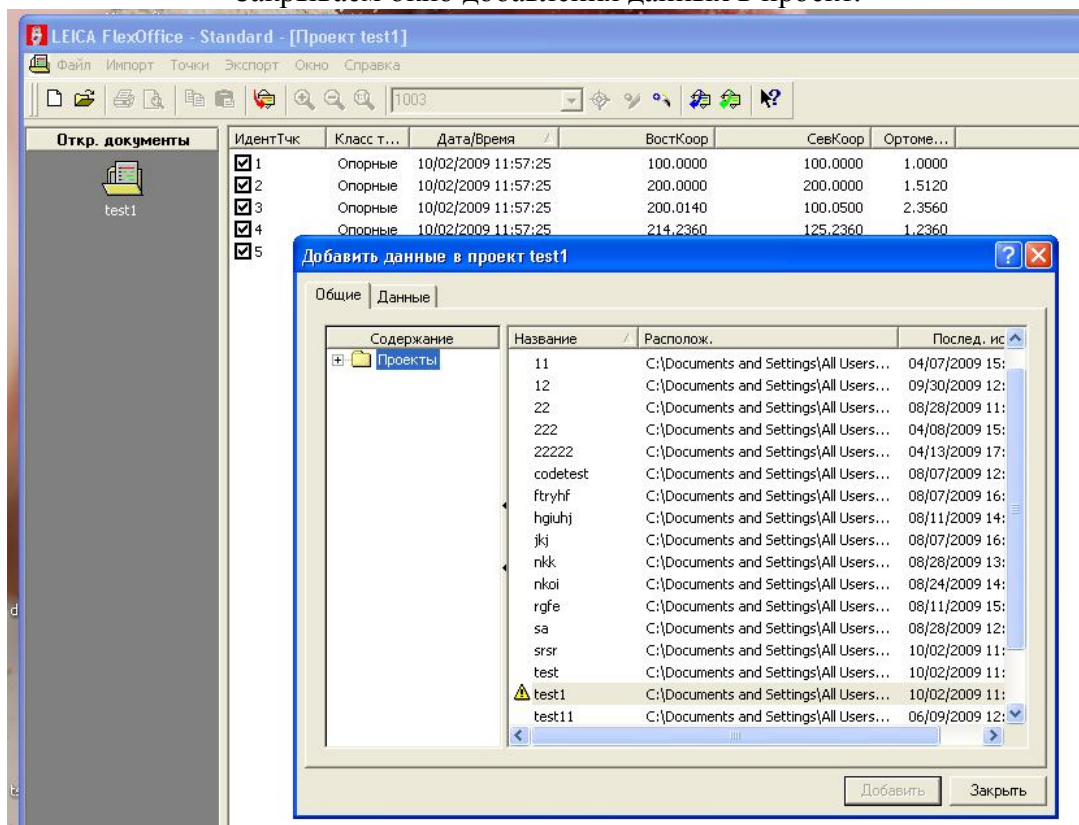
При желании можно сохранить шаблон импорта для упрощения последующей процедуры импорта. Нажимаем клавишу Готово.



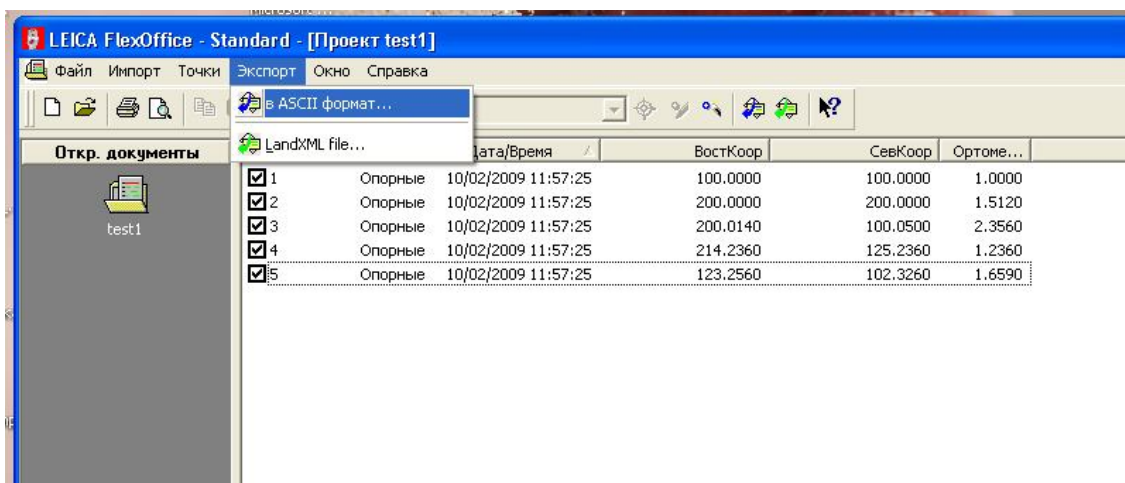
Нажимаем клавишу Добавить.



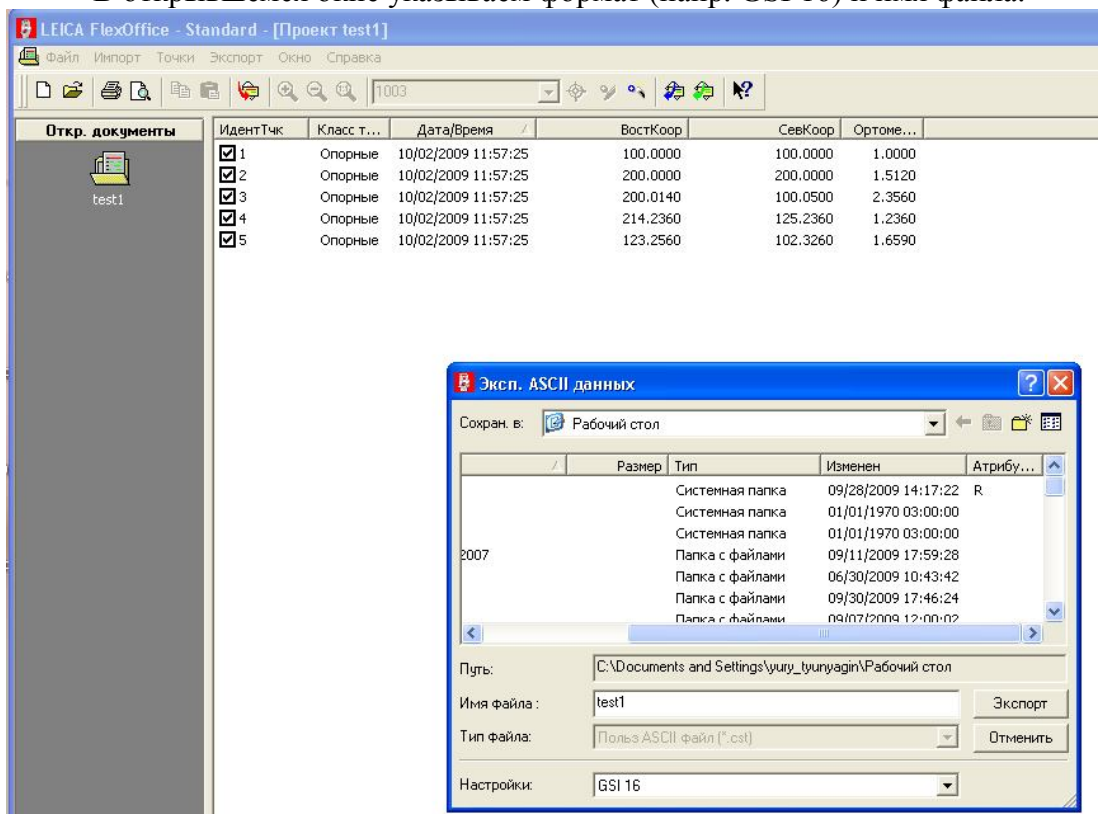
Закрываем окно добавления данных в проект.



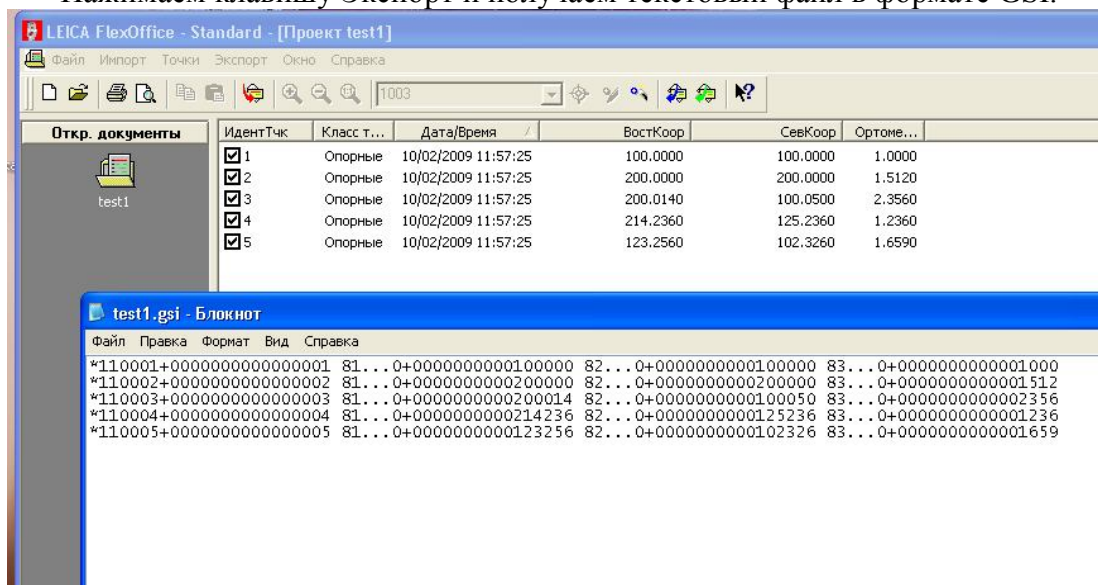
4. Производим экспорт данных в формат GSI через Экспорт – в ASCII формат.



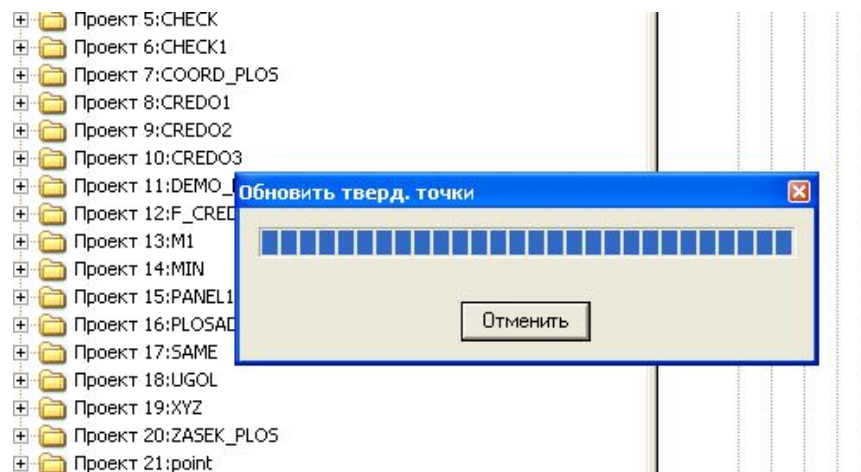
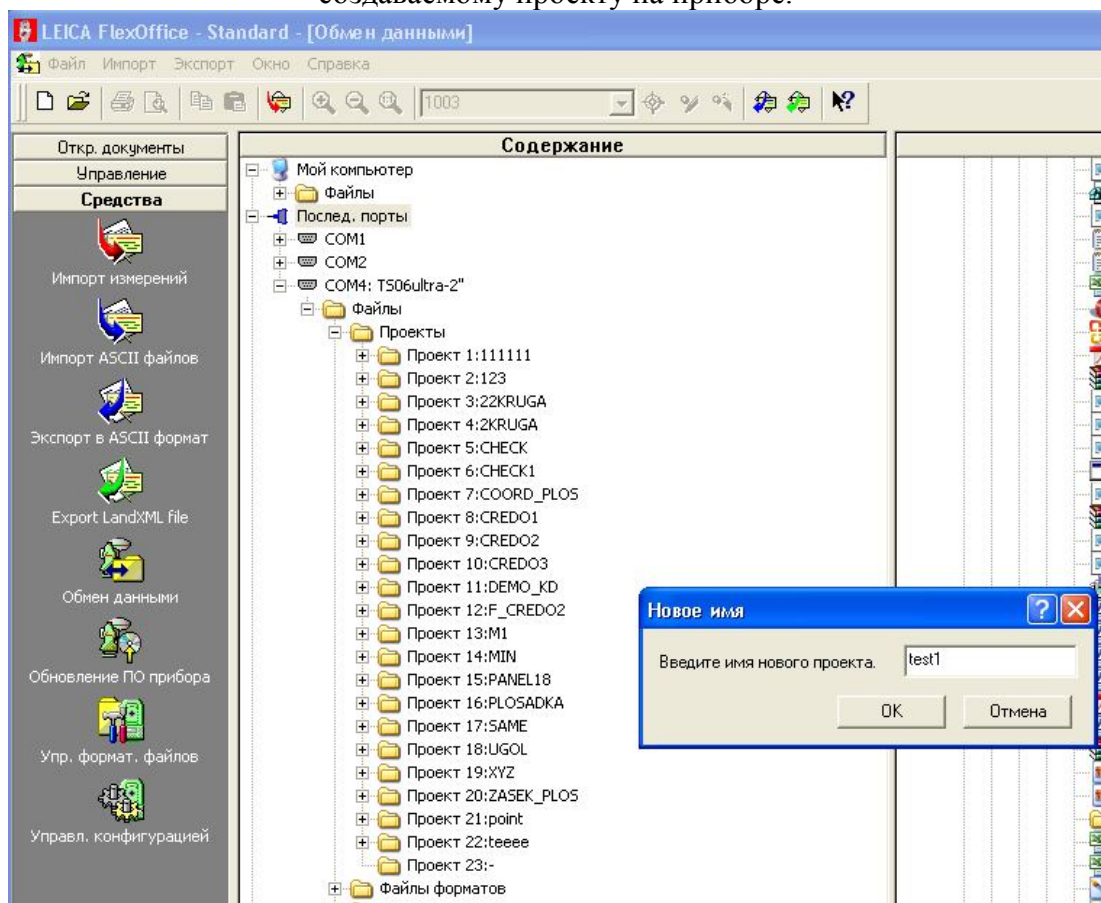
В открывшемся окне указываем формат (напр. GSI 16) и имя файла.



Нажимаем клавишу Экспорт и получаем текстовый файл в формате GSI.



5. Необходимо подключить прибор к компьютеру и настроить параметры для передачи данных. Через Обмен данными во вкладке Средства из правой части перетягиваем созданный текстовый файл в формате GSI в левую в строку проекта и вводим имя создаваемому проекту на приборе.



Список координат (известных точек) занесён в память прибора.

