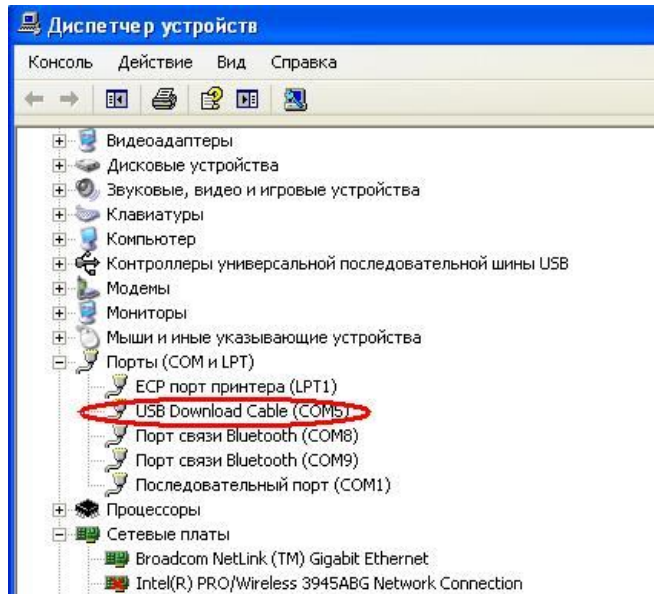


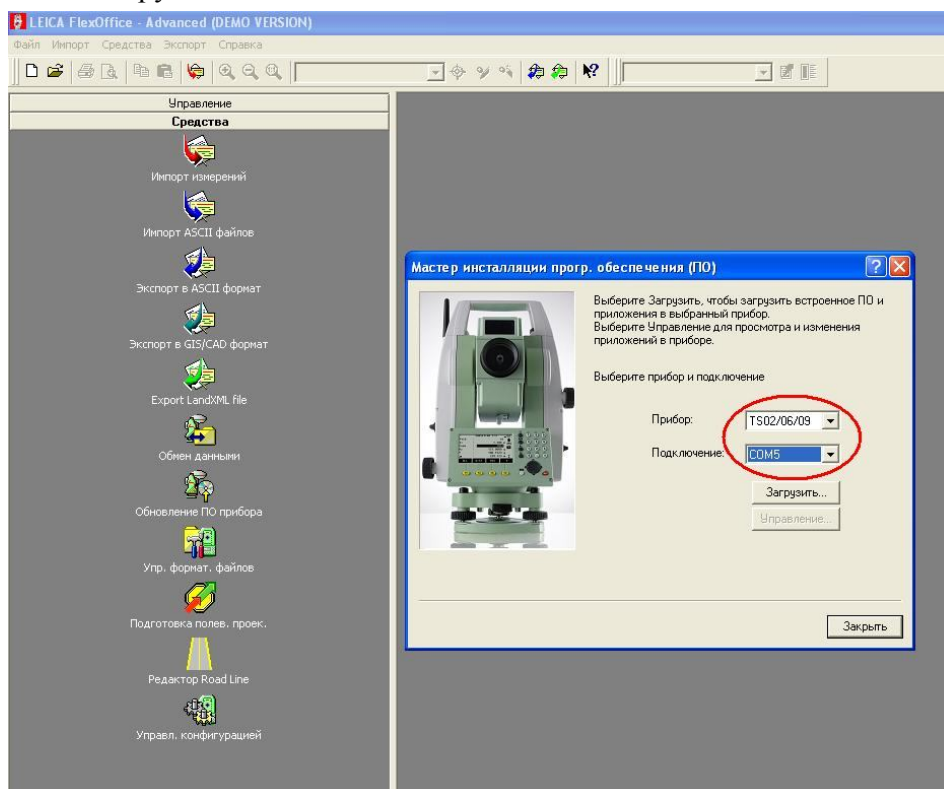
Инструкция: Обновление ПО на тахеометрах серии FlexLine.

Обновление программного обеспечения и установка языковой поддержки производится при помощи программы FlexOffice.

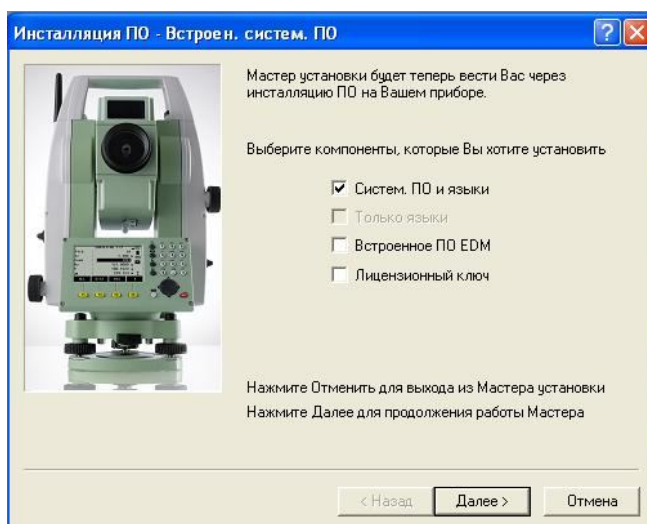
- 1) Соедините прибор при помощи интерфейсного кабеля (GEV189), или кабеля Mini USB (при наличии разъема для подключения)
- 2) Установите драйвер (с диска в комплекте с прибором) для кабеля, чтобы он был определен как COM порт (при использовании кабеля GEV189)



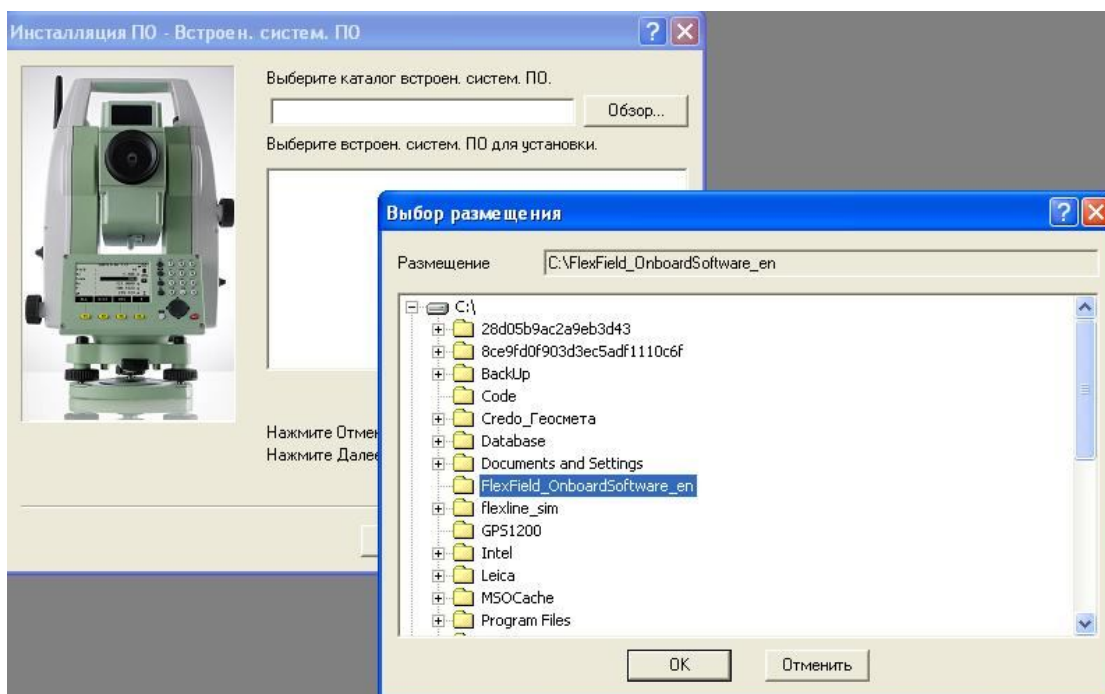
- 3) Установите программное обеспечение Leica FlexOffice (в комплекте с прибором)
- 4) Запустите программу Leica FlexOffice. Выберите вкладку: «Средства» и обратитесь к пункту: «Обновление ПО инструмента».
- 5) В появившемся окне установите соответствие модели инструмента и COM порт к которому подключен тахеометр. Включите тахеометр. Нажмите: «Загрузить».



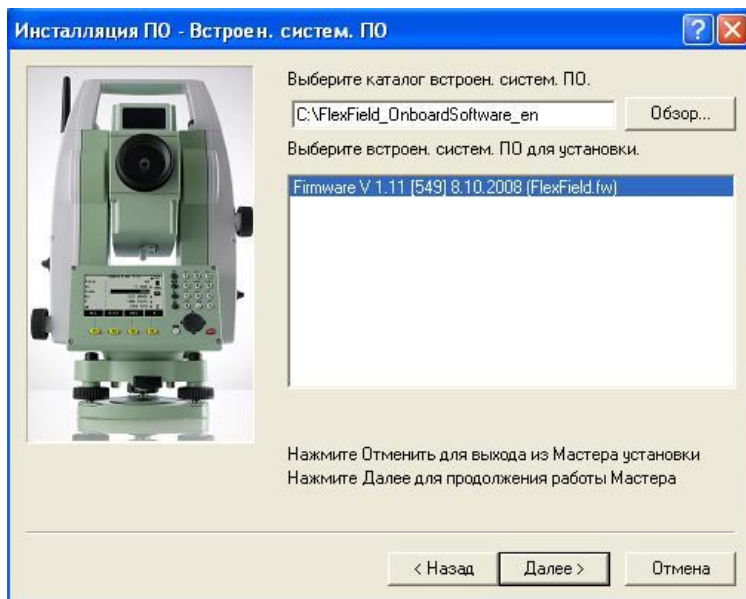
- 6) В появившемся окне установите галочку напротив пункта: «Систем. ПО и языки». Нажмите: «Далее».



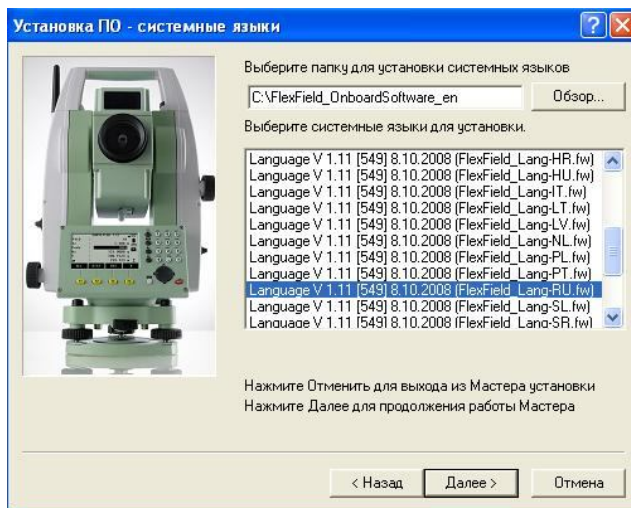
- 7) В следующем окне нажмите: «Обзор» и укажите путь к папке в которой находятся системные файлы для обновления ПО (текущую прошивку можно скачать с сайта производителя www.leica-geosystems.com, или обратиться в компанию НАВГЕОКОМ). Нажмите: «ОК» и выбрав файл текущей прошивки «Далее».



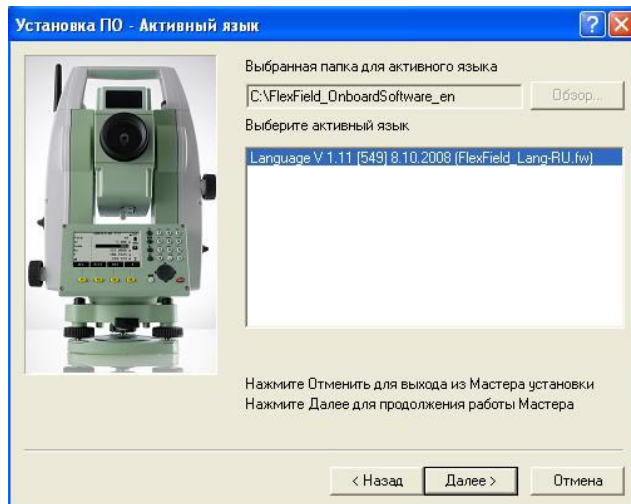
Нажмите: «ОК» и выбрав файл новой прошивки «Далее».



- 8) Далее таким же образом нажав «Обзор» укажите путь к языковому файлу (обычно в той же папке где системные файлы). Выберите язык прошивки, который вы хотите установить. Нажмите «Далее».

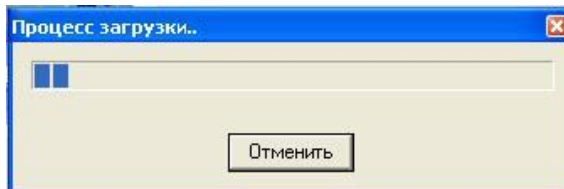


- 9) Выберите язык и в следующем окне нажмите: «Далее» для запуска мастера установки ПО.

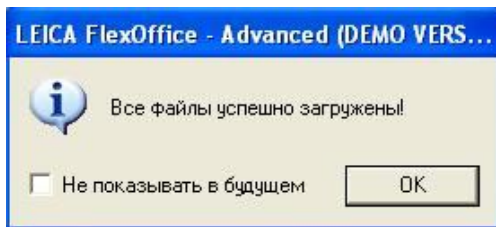


Примечание: В тахеометр возможно установить дополнительные языки. Данная процедура возможна после завершения процесса обновления. Порядок действий по загрузке языкового файла описан выше, для запуска установки на начальном этапе обновления необходимо выбрать: «Только языки».

- 10) Загрузка ПО занимает около 20-30 мин, при этом во время процесса обновления нежелательно использование компьютера! Заряд батареи инструмента, д.б. не менее чем $\frac{3}{4}$ от полного заряда батареи.



По завершению процесса загрузки появится сообщение



Процесс обновления ПО на этом завершен.